

## 型號 841 螺紋式法蘭

秀而久型號 841 螺紋式法蘭可直接轉接法蘭至螺紋式管路系統。

球墨鑄鐵材質符合 ASTM A536 Gr. 65-45-12, 尺寸符合 ANSI B16.42 Class 150, 螺紋規格屬 ANSI B1.20, NPT 牙。表面無塗裝亦可供應熱浸鍍鋅(選項)。

壓力—溫度額定等級, 螺紋式法蘭(ANSI B16.42)

標稱額定 壓力等級	工作壓力 (水, 油, 氣體) @150°F / @65°C	工作壓力 飽和蒸汽
Class 150	250 psi / 17 Bar	150 psi (10 Bar)

\*保證試驗壓力: 工作壓力的 1½ 倍, 非衝擊性冷水

## 螺紋式法蘭材質規格

本體:

球墨鑄鐵符合 ASTM A536, Gr. 65-45-12 或 ASTM A395, Gr. 65-45-15, 最低抗拉強度 65,000 psi (448 MPa)。

牙規:

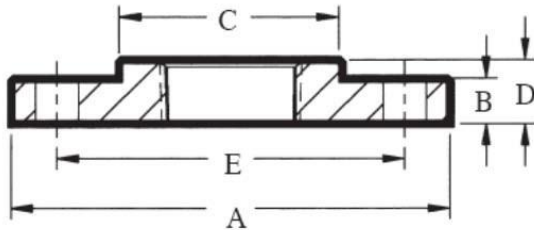
ANSI B1.20.1 NPT。

表面塗裝:

無塗裝(鍍鐵), 外塗薄層防鏽油。

- 熱浸鍍鋅。
- 電鍍鋅。

## 型號 841 螺紋式法蘭



保固條款詳細內容  
請參閱秀而久官網  
www.shurjoint.com

## 型號 841 螺紋式法蘭

標稱尺寸	管外徑	法蘭外徑“A”	法蘭厚度“B”	殼直徑“C”	殼長“D”	螺絲直徑“E”	螺絲數量	螺絲尺寸	單重
英吋 公釐	英吋 公釐	英吋 公釐	英吋 公釐	英吋 公釐	英吋 公釐	英吋 公釐		英吋	英磅 公斤
1 25	1.315 33.4	4.25 108	0.56 14	1.94 49	0.69 18	3.12 79	4	½ x 2.25 ---	1.54 0.7
1¼ 32	1.660 42.2	4.62 117	0.62 16	2.31 59	0.81 21	3.50 89	4	½ x 2.50 ---	1.94 0.9
1½ 40	1.900 48.3	5.00 127	0.69 18	2.56 65	0.88 22	3.88 99	4	½ x 2.50 ---	2.29 1.0
2 50	2.375 60.3	6.00 152	0.75 19	3.06 78	1.00 25	4.75 121	4	¾ x 2.75 ---	4.18 1.9
2½ 65	2.875 73.0	7.00 178	0.88 22	3.56 90	1.12 28	5.50 140	4	¾ x 3.00 ---	5.83 2.6
3 80	3.500 88.9	7.50 191	0.94 24	4.25 108	1.19 30	6.00 152	4	¾ x 3.25 ---	6.60 3.0
4 100	4.500 114.3	9.00 229	0.94 24	5.31 135	1.31 33	7.50 191	8	¾ x 3.25 ---	11.75 5.3
6 150	6.625 168.3	11.00 279	1.00 25	7.56 192	1.56 40	9.50 241	8	¾ x 3.50 ---	16.50 7.5
8 200	8.625 219.1	13.50 343	1.12 28	9.69 246	1.75 44	11.75 298	8	¾ x 3.75 ---	25.98 11.8

使用須知:

- **最大工作壓力 (CWP 冷水壓力):** 另件的壓力值與管路中所連接接頭的壓力一致
- **列名或認可的壓力值**是應用於消防系統的額定壓力, 經由不同認證單位測試及認可。請參閱秀而久官網公佈的最新認證資訊。
- **現場安裝測試:** 以一次測試為準, 可為表列值靜水壓力的 1½ 倍(AWWA C606 5.2.3)。
- **警告:** 企圖拆卸或移除管路系統的任何零組件之前, 請務必先減壓及排水。
- **10 年保固**僅適用於製造產品有缺陷, 不含用於嚴峻工況/惡劣溫度的管路系統中及磨損的零件。
- **秀而久**保留隨時更改產品設計與規格的權利, 不另行通知。